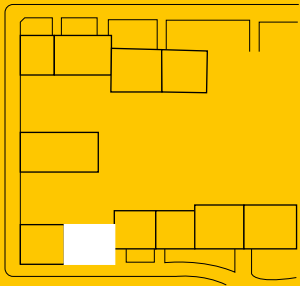


**WOHNUNG 112**  
**5. OBERGESCHOSS**  
**3 ZIMMER**  
**107,72 M<sup>2</sup>**

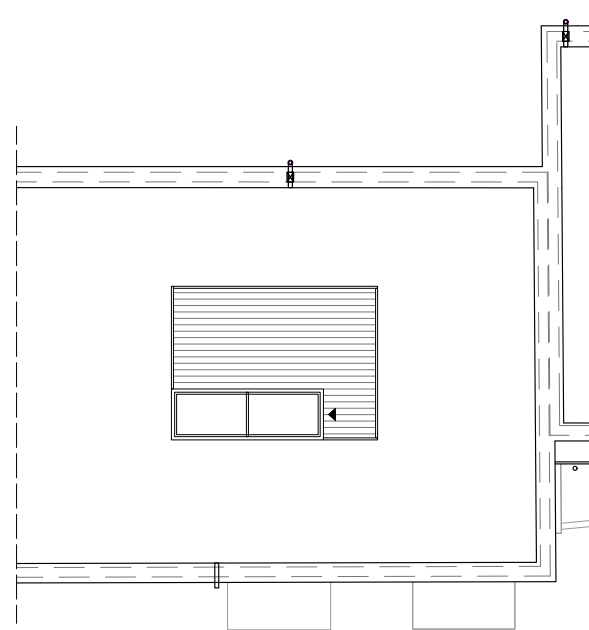
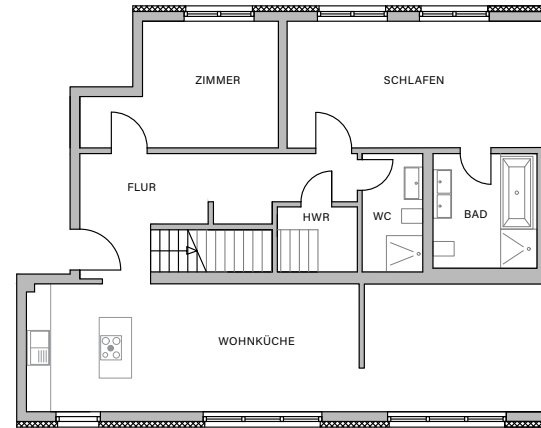
**FREISINGER STR. 20, 10779 BERLIN**

Flur	13,46 m <sup>2</sup>
Schlafen	19,80 m <sup>2</sup>
Zimmer	12,50 m <sup>2</sup>
HWR	3,19 m <sup>2</sup>
WC	4,39 m <sup>2</sup>
Bad	7,21 m <sup>2</sup>
Wohnküche	40,17 m <sup>2</sup>
Aufdachterrasse	7,00 m <sup>2</sup> (50%)
<b>Total</b>	<b>107,72 m<sup>2</sup></b>



**HAFTUNGS AUSSCHLUSS**

Alle Flächengrößen sind als circa-Maße zu verstehen.  
Alle Darstellungen sind nur beispielhaft;  
Stand: Juni 2024



AUFDACHTERRASSE

